

HL667VL

- เครื่องยนต์ : 217 แรงม้า (2,000 รอบ/นาที)
- น้ำหนัก : 17 ตัน
- ขนาดบั้งที่ : 3.0 ลูกบาศก์เมตร





ดูได้ง่ายระบบไม่ซับซ้อน

เครื่องยนต์ทรงพลัง



กำลังสูงสุดที่ 217 แรงม้า (2,000 รอบ / นาที) เพิ่มประสิทธิภาพการใช้เชื้อเพลิงด้วยการใช้รอบเครื่องยนต์ที่ต่ำกว่าปกติ อีกทั้งยังช่วยลดเสียงรบกวนจากเครื่องยนต์และเพิ่มความทนทานได้เป็นอย่างดี

ถังน้ำมันเชื้อเพลิงความจุใหญ่



ถังน้ำมันเชื้อเพลิงความจุใหญ่ 300 ลิตร มอบเวลาในการทำงานที่ยาวนานขึ้น

SUPER LONG BOOM OPTION



OPTION บูมยาวพิเศษ (SUPER LONG BOOM) ออกแบบมา เพื่อเพิ่มประสิทธิภาพในการทำงาน ระยะไกลและพื้นที่เข้าถึงยาก

ระบบส่งกำลัง (POWER TRAIN)



- ZF 4WG208
- ความเร็ว 4 เกียร์เดินหน้า / 3 เกียร์ถอยหลัง
- ระบบเปลี่ยนเกียร์อัตโนมัติแบบ Full-Automatic Power-Shift
- ควบคุมการเปลี่ยนเกียร์ด้วยระบบอิเล็กทรอนิกส์
- ความเร็วสูงสุด 36.5 กม./ชม.

BRAKE / AXLE

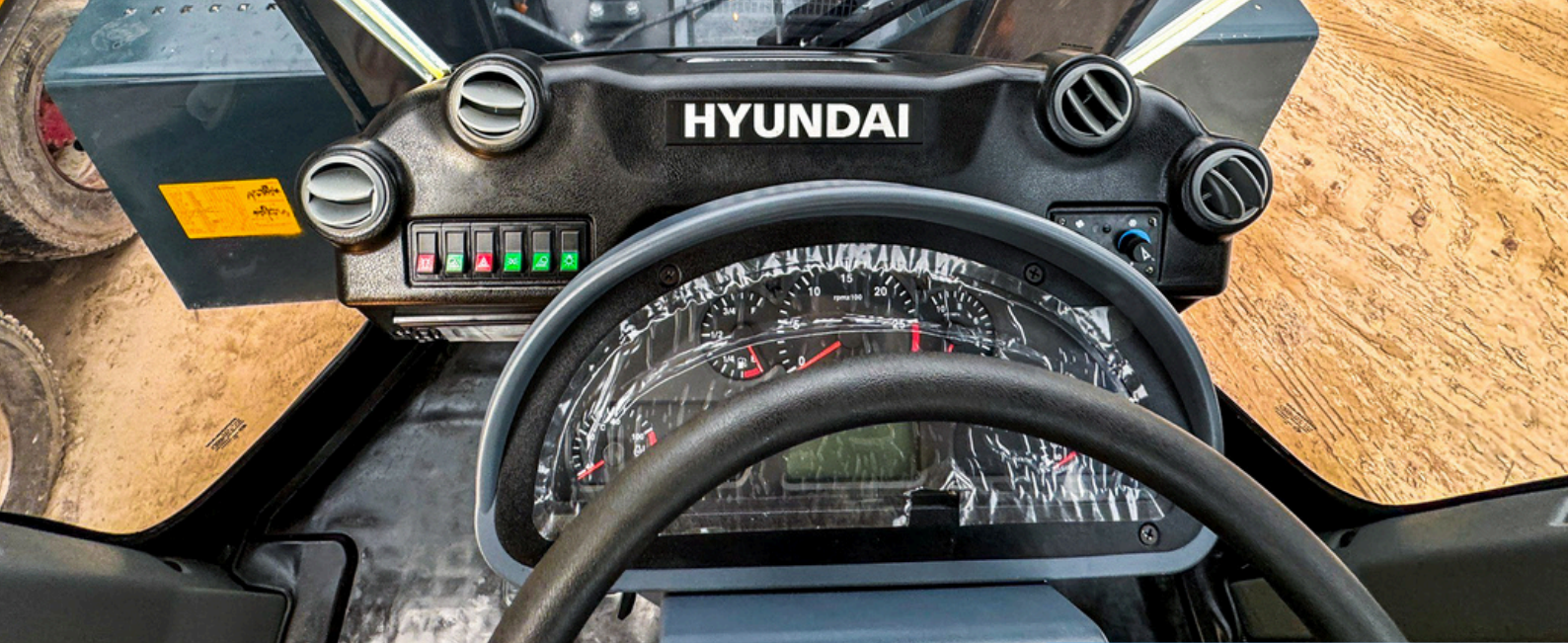


การใช้งานเบรกที่ถอดเปลี่ยนได้อย่างรวดเร็ว ช่วยให้ผู้ใช้สามารถตรวจสอบการสึกหรอของผ้าเบรกได้ตลอดเวลา และเปลี่ยนผ้าเบรกได้ง่าย โดยไม่จำเป็นต้องถอดยางออก

ปริมาณการไหลของอากาศเพิ่มขึ้น 30%



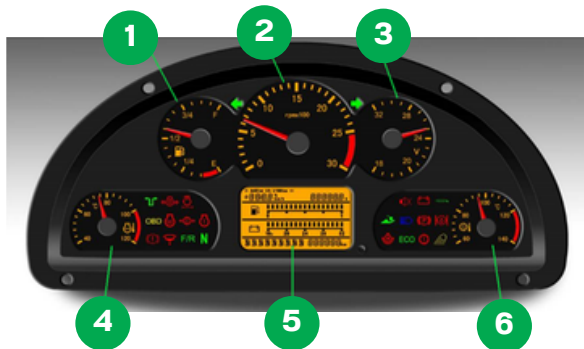
ระบบปรับอากาศที่ยอดเยี่ยม มาพร้อมฟังก์ชันการหมุนเวียนอากาศ รวมถึงระบบละลายน้ำแข็งที่สมบูรณ์แบบ ช่วยให้ผู้ใช้ปฏิบัติงานมีประสิทธิภาพแฉดล้อม การทำงานที่สะดวกสบายยิ่งขึ้น พร้อมการควบคุมที่ง่ายยิ่งกว่า เพื่อประโยชน์ในการใช้งานอย่างเต็มที่



สมรรถนะการใช้งานที่ตอบโจทย์ผู้ปฏิบัติงาน

ระบบทั้งหมดมาพร้อมระบบขับเคลื่อนแบบบูรณาการมาตรฐานที่คำนึงถึงคุณภาพและความปลอดภัยของผู้ใช้งาน ลดความเมื่อยล้าและเพิ่มประสิทธิภาพในการทำงานมากยิ่งขึ้น

ภายในห้องโดยสารได้รับการออกแบบตามหลักสรีรศาสตร์ พื้นที่นั่งขนาดใหญ่พิเศษ มุมมองด้านหน้าและด้านหลังกว้างขึ้น มาพร้อมการออกแบบที่เป็นมิตรต่อผู้ใช้งาน เพื่อความสะดวกในการควบคุม และมอบความสะดวกสบายในการขับที่เหนือกว่ามาตรฐานในอุตสาหกรรม



ไฟ LED เพื่อการมองเห็นที่ดีขึ้น

ไฟหน้าที่มีอยู่ได้รับการเปลี่ยนเป็นไฟ LED และเพิ่มไฟอีก 6 ดวง เป็นไฟ LED 2 ดวง มาพร้อมสายไฟที่ด้านหน้า และเพิ่มอีก 4 ดวงที่ด้านหลัง

เป็นเหยียบออกแบบตามหลักสรีรศาสตร์

มุนเหยียบที่ปรับได้ ช่วยลดแรงกดบริเวณข้อเท้า และลดอาการปวดเมื่อยระหว่างทำงาน

แผงควบคุมใหม่สำหรับผู้ปฏิบัติงาน

แผงเกอวัตต์แบบใหม่ที่ได้รับการปรับให้เรียบและเข้าใจง่าย โดยวางข้อมูลสำคัญไว้บริเวณด้านหน้าของผู้ใช้งาน

CLUSTER (LCD)

1. มาตรวัดระดับน้ำมันเชื้อเพลิง
2. รอบเครื่องยนต์ (RPM)
3. มาตรวัดระดับแรงดันไฟฟ้า
4. อุณหภูมิน้ำหล่อเย็นเครื่องยนต์
5. มาตรวัดชั่วโมงการทำงาน ความเร็ว และระยะทางรวม
6. อุณหภูมิน้ำมันในตัวแปลงแรงบิด (T/C OIL TEMP.)

การไหลเวียนของอากาศเพิ่มขึ้น 30%

ระบบปรับอากาศประสิทธิภาพสูง ควบคุมด้วยระบบอิเล็กทรอนิกส์ตามสภาพแวดล้อม

ลดเสียงรบกวน

ห้องโดยสารที่มอบบรรยากาศการทำงานที่เงียบสงบ สะดวกสบาย และช่วยลดเสียงจากภายนอก เพื่อเพิ่มประสิทธิภาพในการทำงาน

การมองเห็นรอบด้าน

ทัศนวิสัยบริเวณด้านล่างซ้ายและขวาของกระจกหน้าทำได้ดียิ่งขึ้น เพื่อช่วยให้จัดตำแหน่งของล้อหน้าได้ง่ายกว่าเดิม

เบาะที่นั่งแบบดีลักซ์

เบาะพนักพิงสูงที่รองรับการนั่งสีก พร้อมที่วางแขนคู่และระบบลดแรงกระแทกที่ปรับได้หลายระดับ เพื่อมอบความสะดวกสบายในการใช้งานสูงสุด



ความสะดวกสบายในห้องโดยสาร

พื้นที่กว้างขวาง ทัศนวิสัยชัด และฟิวเจอร์ที่ใช้งานง่าย ช่วยให้การดำเนินงานเป็นไปอย่างราบรื่น ระดับเสียงภายในห้องโดยสารต่ำ พร้อมพื้นที่ทำงานที่สะดวกสบาย และพวงมาลัยที่ปรับได้หลายระดับ

SPECIFICATIONS

ข้อมูลจำเพาะ

รุ่น	HL667VL
น้ำหนัก	17,000 กก.
ความจุถังที่	3.0 คิว
แบตเตอรี่	12V X 160Ah จำนวน 2 ลูก

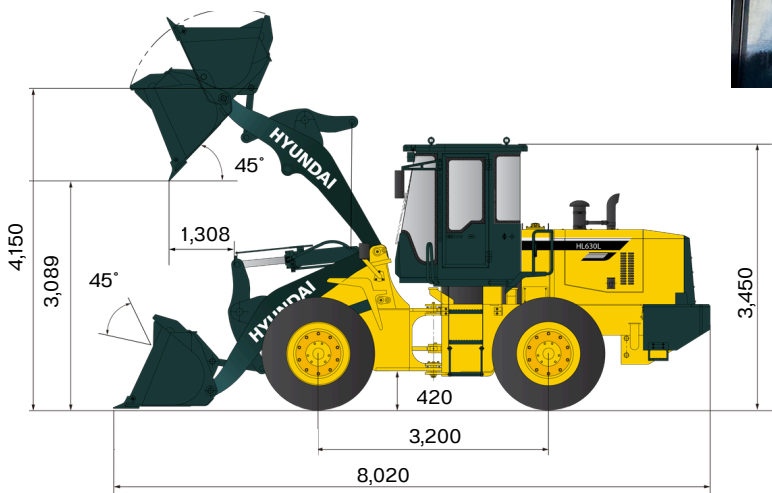
เครื่องยนต์

รุ่น	WEICHAI WP6G125E23 Tier II
ประเภท	เครื่องยนต์ดีเซล 4 จังหวะ, ระบายความร้อนด้วยน้ำ, 6 สูบ เทอร์โบชาร์จ, ระบบฉีดเชื้อเพลิงแบบ Direct Injection
แรงม้าสูงสุด	Gross : 217 แรงม้า ที่ 2,000 รอบ/นาที
แรงบิดสูงสุด	900 นิวตันเมตร / 1,300-1,500 รอบ/นาที

ความจุน้ำมันเชื้อเพลิง&น้ำมันหล่อลื่น

ถังน้ำมันเชื้อเพลิง	300 ลิตร
น้ำมันเกียร์	35 ลิตร
น้ำมันเครื่องยนต์	19 ลิตร
ถังน้ำมันไฮดรอลิก	245 ลิตร
น้ำมันเกียร์	35 ลิตร
น้ำมันเพล่า (หน้า / หลัง)	27 ลิตร / 27 ลิตร

ขนาดเครื่องจักร



ระบบไฮดรอลิก

ปั๊ม	ปั๊มเฟืองคงที่
แรงดันระบบ	17 MPa
อัตราการไหลสูงสุด	104.9 มิลลิตร/รอบ

ยาง

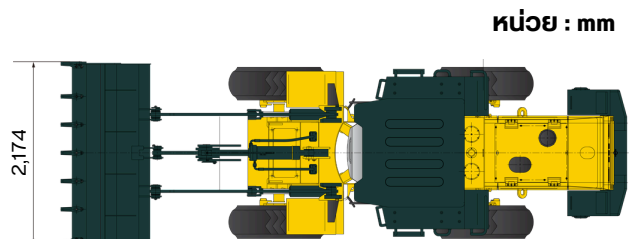
ขนาดยาง	23.5-25 16PR
---------	--------------

เพล่า

ระบบขับเคลื่อน	ระบบขับเคลื่อนสี่ล้อ
เบรก	คาลิปเปอร์แบบลมไฮดรอลิก
การสั่นของเพลาล้อหลัง	±11°

ระบบขับเคลื่อน

ความเร็วสูงสุดเดินหน้า	1st	6.3 กม./ชม
	2nd	11.4 กม./ชม
	3rd	22.7 กม./ชม
	4th	36.5 กม./ชม
ความเร็วสูงสุดถอยหลัง	1st	6.3 กม./ชม
	2nd	11.5 กม./ชม
	3rd	22.4 กม./ชม



PINS
PIN SIAM

บริษัท พิณสยาม จำกัด (สำนักงานใหญ่)

32/9 หมู่ 5 ถ.พหลโยธิน ต.คลองหนึ่ง อ.คลองหลวง จ.ปทุมธานี 12120

โทรศัพท์ 02-901-8778 โทรสาร 02-901-7608

@pinsgroup.com
@pinsiamthailand
@pinsiamthailand
@pinsiamthailand
www.pinsgroup.com

• สำนักงานใหญ่ 02-901-8778
• วังน้อย 095-037-1653
• ลำปาง 05-420-9575
• สุรินทร์ 090-261-1070
• อุตรดิตถ์ 080-219-7419
• หาดใหญ่ 096-232-9969



ฝ่ายขายเครื่องจักร

02-901-8778
ต่อ 125



ฝ่ายบริการ

02-901-8778
ต่อ 888,555



ฝ่ายขายอะไหล่

02-901-8778
ต่อ 333